

**АДМИНИСТРАЦИЯ  
МУНИЦИПАЛЬНОГО ОБРАЗОВАНИЯ ГУСЬ-ХРУСТАЛЬНЫЙ РАЙОН  
(МУНИЦИПАЛЬНЫЙ РАЙОН) ВЛАДИМИРСКОЙ ОБЛАСТИ**

**ПОСТАНОВЛЕНИЕ**

№ \_\_\_\_\_

**О внесении изменений в постановление администрации района от 27.12.2019 № 1519 «Об определении границ территорий, прилегающих к некоторым организациям и объектам Гусь-Хрустального района, на которых не допускается розничная продажа алкогольной продукции»**

Во исполнение Федерального Закона от 14.02.2024 № 6-ФЗ «О внесении изменений в Федеральный Закон «О государственном регулировании производства и оборота этилового спирта, алкогольной и спиртосодержащей продукции и об ограничении потребления (распития) алкогольной продукции», в соответствии с порядком, установленным постановлением Правительства Российской Федерации от 23.12.2020 № 2220 «Об утверждении Правил определения органами местного самоуправления границ прилегающих территорий, на которых не допускается розничная продажа алкогольной продукции при оказании услуг общественного питания и на основании Устава Гусь-Хрустального района администрация района

**ПОСТАНОВЛЯЕТ:**

1. Внести следующие изменения в постановление администрации района от 27.12.2019 № 1519 «Об определении границ территорий, прилегающих к некоторым организациям и объектам Гусь-Хрустального района, на которых не допускается розничная продажа алкогольной продукции»:

1.1. Пункт 1 Постановления дополнить абзацем следующего содержания: «Определить границы территорий, прилегающих к многоквартирным домам, на которых не допускается розничная продажа алкогольной продукции при оказании услуг общественного питания в объектах общественного питания, имеющих зал обслуживания посетителей общей площадью менее 50 квадратных метров, а также не допускается розничная продажа алкогольной продукции при оказании услуг общественного питания с 22 часов до 9 часов, на расстоянии 20 метров от многоквартирных домов.».

1.2. В приложении:

1.2.1. Приложение 1 дополнить

<b>7. Муниципальное образование п. Уршельский (сельское поселение)</b>			
7.3. Учреждения здравоохранения			
7.3.5.	ГБУЗ ВО «Уршельская районная больница» ФАП д. Аббакумово	д. Аббакумово, д. 43	7.3.5.

<b>14. Муниципальное образование Демидовское (сельское поселение)</b>			
14.3. Учреждения здравоохранения			
14.3.2.	ГБУЗ ВО «Мезиновская амбулатория» ФАП д. Демидово	д. Демидово, ул. Центральная, д. 42а	14.3.2.

1.2.2. Приложение 2 дополнить схемами № 7.3.5 и № 14.3.2 (приложение).

2. Контроль за исполнением настоящего постановления остается за первым заместителем главы администрации района по жилищно-коммунальному хозяйству.

3. Настоящее постановление вступает в силу после его официального опубликования и подлежит размещению на официальном сайте администрации района.

Глава администрации района

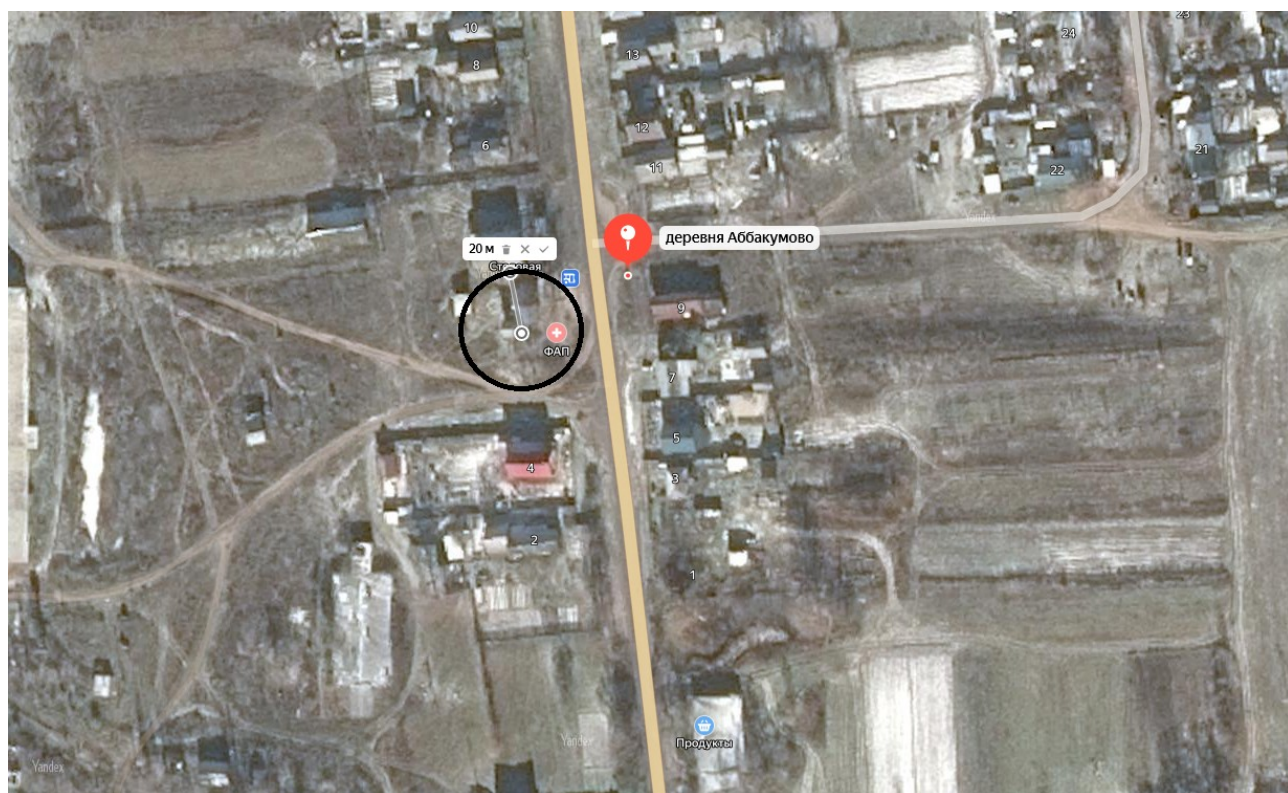
А.В. Кабенкин

Приложение  
к постановлению администрации района  
от \_\_\_\_\_ № \_\_\_\_\_

**Схема № 7.3.5.**

ГБУЗ ВО «Уршельская районная больница»  
ФАП д. Аббакумово, д. 43

Масштаб 1:3000



## Схема № 14.3.2.

ГБУЗ ВО «Мезиновская амбулатория»  
ФАП д. Демидово, ул. Центральная, д. 42а

Масштаб 1:3000

